

ESCALANTE CENTRE TEATRAL

UN SERVEI PÚBLIC

El **Decret núm. 7.100, de 23 de juliol de 2015**, va establir a favor de la Diputada Provincial Rosa Pérez Garijo la competència de la **Delegació específica de Teatres**, que inclou el Teatre Principal i el Teatre Escalante.

La Diputació de València, a través del Centre Teatral Escalante, presta un seguit de serveis públics a la ciutadania que abasten tant les arts escèniques com l'àmbit educatiu, en diferents vessants de cadascun d'ells, i que incideixen en aspectes de la societat que interessin la promoció de la cultura i de la nostra llengua, així com també el foment de l'activitat econòmica pel que fa a la presència de professionals i companyies teatrals valencianes.

El Centre Teatral Escalante és una **unitat de servei públic**, que actualment presta tres serveis públics diferenciats:

- I. Un **servei públic de teatre** («Teatre Escalante»). Consistent en la producció i exhibició d'espectacles teatrals que, organitzats mitjançant una programació per cicles temàtics, constitueixen una oferta cultural dirigida a la ciutadania en general i a col·lectius específics, com són assenyadament, els grups escolars.

*La forma de gestió d'aquest servei públic és **directa**, amb mitjans propis de la Diputació, i **indirecta**, mitjançant contractació amb les companyies teatrals.*

- II. Un **servei públic de «Escola de Teatre Escalante»** que oferta: formació d'actors i actrius organitzada en tres cursos; escoleta de teatre per a xiquetes i xiquets, que ofereix tres nivells especialitzats en atenció a grups d'edat; cursos monogràfics i tallers d'especialització; i cicles de seminaris monogràfics sobre temàtiques de les arts escèniques. El contingut d'aquest servei públic implica, també, la producció d'espectacles per al servei de teatre, així com una sèrie d'activitats que enriqueixen el conjunt de les prestacions del Centre (premis de teatre i col·laboracions).

*La forma de gestió d'aquest servei públic és **indirecta**, mitjançant contractació amb **Fabrizio Meschini**.*

- III. Un **servei públic d'exposicions** («Espai d'Exposicions Escalante»), que consisteix en la producció d'exposicions temàtiques sobre arts escèniques dirigides al públic en general i, particularment, a grups escolars. L'oferta s'efectua a través de l'espai del Centre afecte a este servei, i mitjançant la itinerància de les exposicions.

La forma de gestió d'aquest servei públic és indirecta, mitjançant contractació amb l'empresa EULEN S.A.

- IV. A més a més, hi ha una sèrie de **serveis generals o comuns**, de caràcter instrumental respecte dels serveis públics i de la vessant d'ús públic i de foment i iniciativa econòmica pública, que estan integrats per:
- La **direcció tècnic-artística del Centre**, el responsable del qual és Vicent Vila.

 - Una **unitat de servei administratiu**, conformada per dues funcionàries administratives d'administració general i la direcció de les quals és assumida per la Secció administrativa de Teatres i Memòria Històrica.

 - Els **serveis transversals** de taquilla, sala i escena.

 - Els **serveis generals no específics** de seguretat, manteniment, neteja, subministraments i altres d'eixe caràcter.

PRESSUPOST

El pressupost del Centre Teatral Escalante per a l'any 2015 va ascendir a la xifra total de 1.292.959,13 euros.

Detall de les **despeses** del Centre Teatral Escalante durant l'any 2014:

Concepte	ORN 2014
DESPESES DE PERSONAL	345.618,91
DESPESES EN BÉNS CORRENTS I SERVEIS	848.091,02
TOTAL	1.193.709,93

Detall dels **ingressos** del Centre Teatral Escalante durant l'any 2014:

Concepte	DRN 14
PREUS PÚBLICS SERVEIS EDUCATIUS	60.296,00
PREUS PÚBLICS ENTRADES TEATRE ESCALANTE, EXPOSICIONS, ESPECTACLES DE FAMÍLIES INSTITUCIONS S/ FI LUCRE	115.380,00
	3.300,00
TOTAL	178.976,00

PREUS PÚBLICS

Les entrades del Teatre Escalante i de l'Escola de Teatre Escalante estan regulats en l'[Ordenança reguladora dels preus públics per vendes i assistència a cursos](#), desenvolupada en virtut del que disposen els articles 41 i 117 del Text Refós de la Llei reguladora de les Hisendes Locals, aprovat per RDL 2/2004, de 5 de març.

En compliment de l'article 7 de l'Ordenança esmentada, el Ple de la Diputació de València, en sessió celebrada el 20 de gener del 2015, va adoptar l'acord d'aprovació de les tarifes del Centre Teatral Escalante d'acord amb el detall següent:

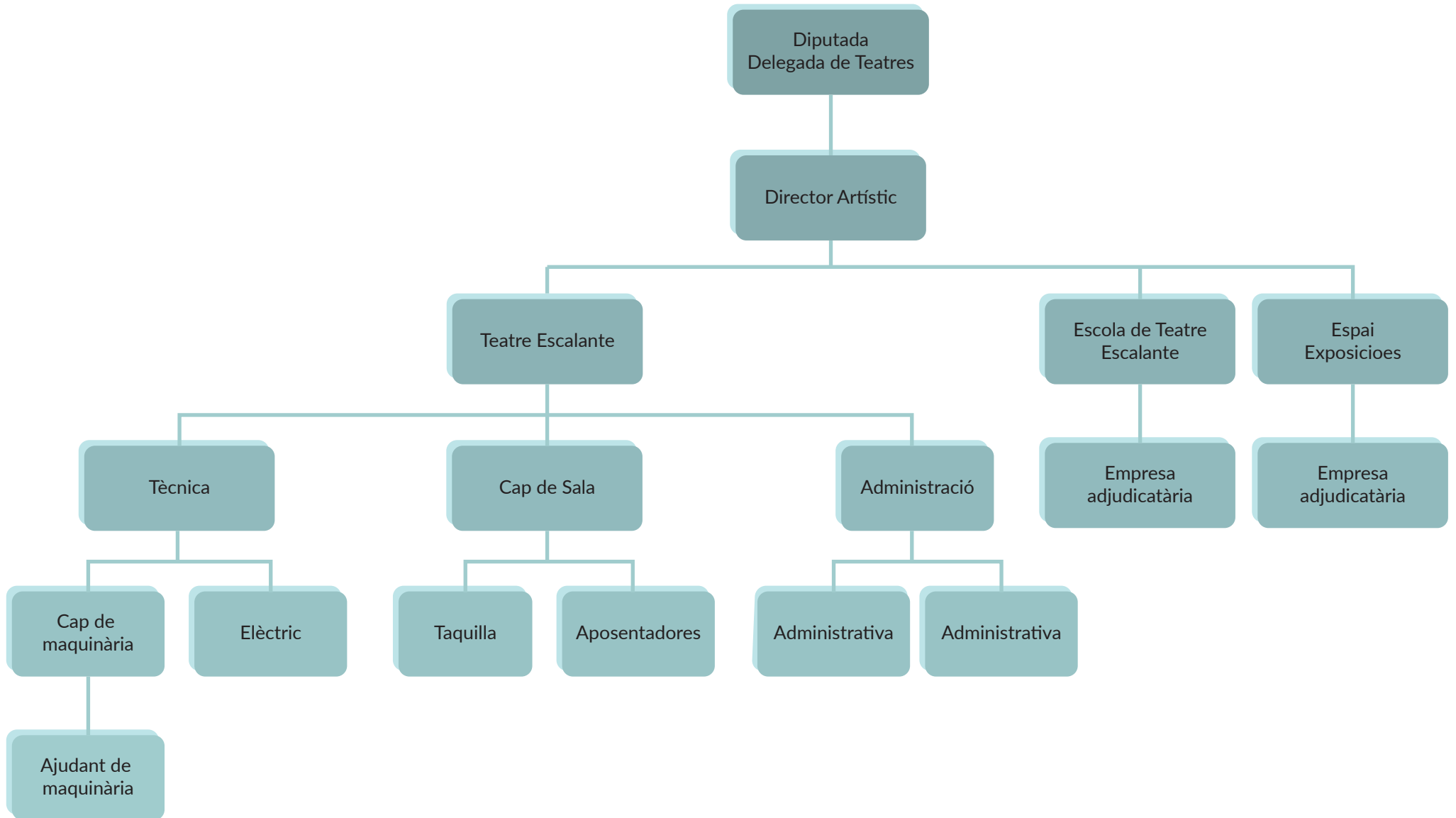
TEATRE ESCALANTE			
Grups i escolars		Festius	
Entrada senzilla	4 €	Pati i llotges	5 €
Entrada promoció	3€	Preferent i general	4 €
Mestres	Gratuït	Visió reduïda	2 €
		Protocol	Gratuït
ESCOLA			
	Quota mensual	Quota de família nombrosa	
1r, 2n i 3r Professional	90 €	45 €	
Escoleta A i B	35 €	17,50 €	
Escoleta C	40 €	20 €	
Especialitats	50 €	--	

AFORAMENT I RECAPTACIÓ ANY 2015

L'aforament de la sala per a les funcions habituals per a escolars i públic familiar és de 350 places, de les quals 275 són places amb bona visibilitat, i la resta tenen la visibilitat sensiblement reduïda depenent de la seua ubicació.

Per al cicle Menut Teatre, la capacitat de l'espai habilitat és de 75 espectadors.

ORGANIGRAMA



INFORME ECONÒMIC ANY 2015 TEATRE ESCALANTE

CICLE	FUNCIONS	ESPECTACLE	ASSISTENTS	INGRESSOS
NADAL A L'ESCALANTE	1	Violeta y Pantagruel	147	650€
	1	Por fin	304	1.308€
	1	Mago Darío	154	717€
CICLE COMPANYIES VALENCIANES	1	Mister Kidd	106	400€
	1	Ya està	110	430€
	1	La família Romanesku	143	637€
	1	M i les balenes	107	419€
PRODUCCIÓ PRÒPIA	30	Cyrano de Bergerac	7.644	28.416€
TEATRE D'ACÍ I D'ALLÀ	7	1, 2, 3, Macbeth	978	3.695€
	7	Pulgarcito	1.115	4.164€
	7	Romeo y Julieta en construcció	1.067	3.858€
	7	André y Dorine	979	3.116€
	7	DOT	971	3.377€
MENUT TEATRE	4	La caixa adormida	268	1.626€
TEATRE D'ACÍ I D'ALLÀ	8	Afuera es un lugar	426	1.626€
	8	Nidos	460	1.700€
PRODUCCIÓ PRÒPIA	50	L'aneguet lleig	11.319	40.574€
NADAL A L'ESCALANTE	1	Pulgarcito y sus hermanas	187	817€
	1	Escrito en las estrellas	108	511€
	1	Globe Story	132	634€
	1	Caperucita	274	1.283€
	1	Un lugar en tu corazón	334	1.426€
	27	Retaule de Nadal	1.350	Gratuïta
TOTAL	174		28.723	100.730€