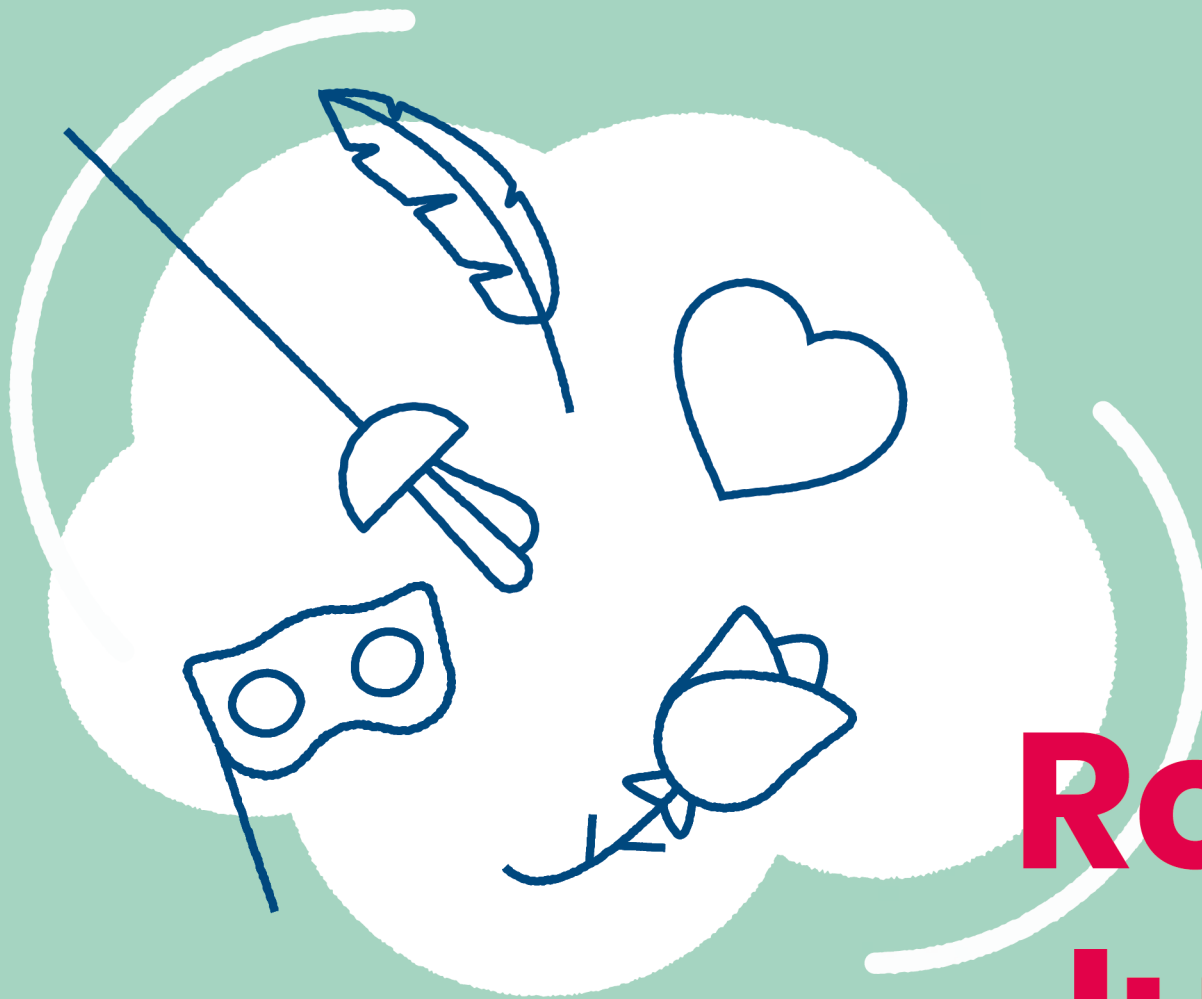


AULA DIDÀCTICA
ESCALANTE



Romeu i Julieta

Com construir el lapbook

Us presentem, com a alternativa a les fitxes de treball dels vídeos, la construcció d'un lapbook. Un lapbook és una estratègia metodològica, com diuen alguns autors, o una pràctica didàctica plàstica, com diuen d'altres, que permet recopilar, investigar i presentar la informació a través de diverses tècniques plàstiques i crear llibrets i formes plegades on s'inclou la informació investigada, de manera que la seua visualització siga atractiva i interactiva.

A continuació, us mostrem imatges que poden ser utilitzades en la construcció del lapbook. La mostra és un suggeriment, ja que estem segurs que la imaginació de l'alumnat pot arribar a fer autèntiques obres d'art.

Partint del treball realitzat en les fitxes, el lapbook pot presentar:

- En les parts laterals poden aparéixer els dos protagonistes, Romeu i Julieta, amb una descripció de les personalitats de cada un d'ells.
- En la part central, la resta de personatges, on s'indicarà la relació que tenen amb els protagonistes. La part central podrà desdoblar-se en una segona pàgina amb informació sobre William Shakespeare.



Exemple de lapbook

Exemple de *lapbook*

Vista interior

Els laterals són les tapes que tanquen el *lapbook*

William Shakespeare

La seua imatge

Les anècdotes de la seua vida

La seua obra

Aforismes

Romeu Montesco

Com l'imagine

El que es veu

El que no es veu

Personatges secundaris

Julieta Capuleto

Com la imagine

El que es veu

El que no es veu

SOLAPA PLEGABLE
(PART INTERIOR)

Exemple de *lapbook*

Vista exterior

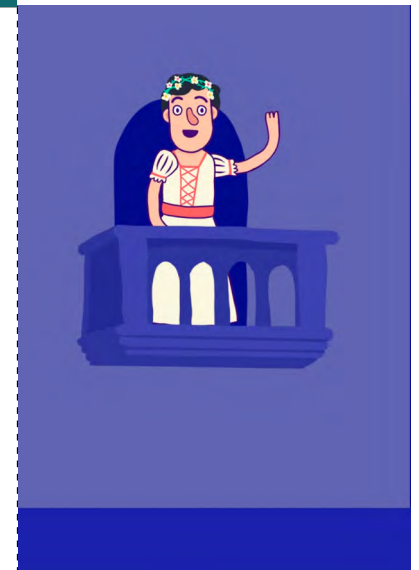
SOLAPA PLEGABLE
(PART EXTERIOR)



Els laterals són les
tapes que tanquen
el *lapbook*



PART DE DARRERE





Julieta



Romeu



Mercutio



Nodrixa



Tybalt



Fra Llorenç





Romeu i Julieta



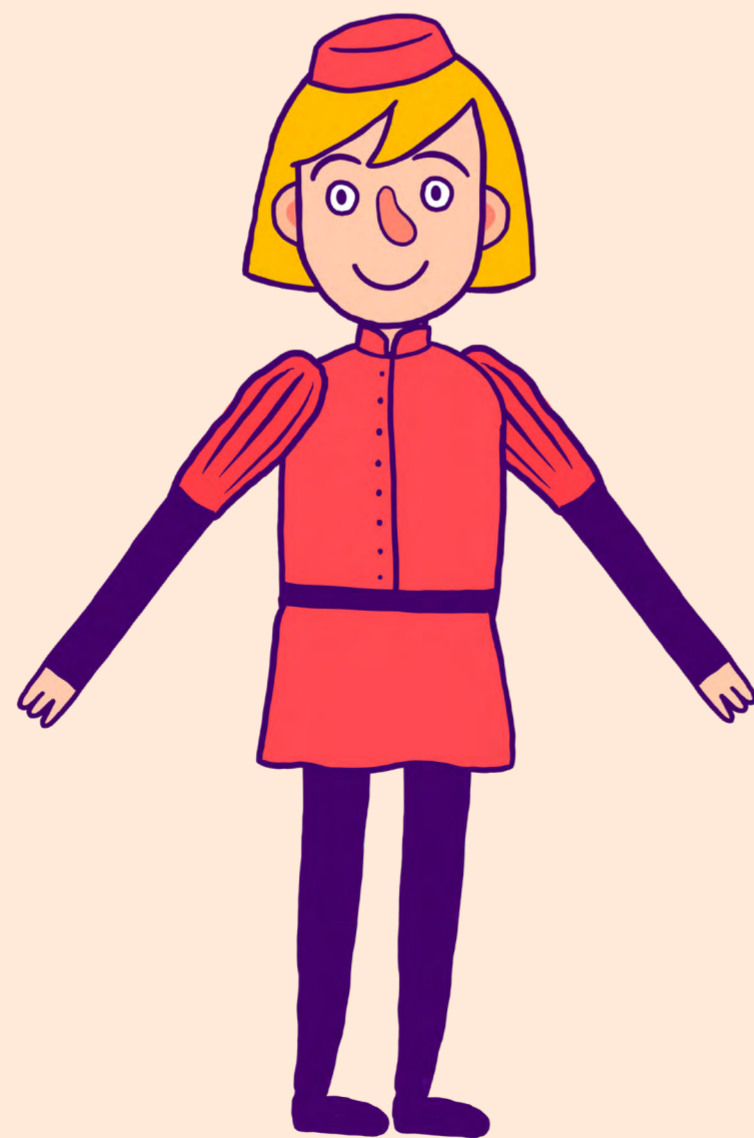


Romeu Montesco

Com l'imagina

El que es veu

El que no es veu

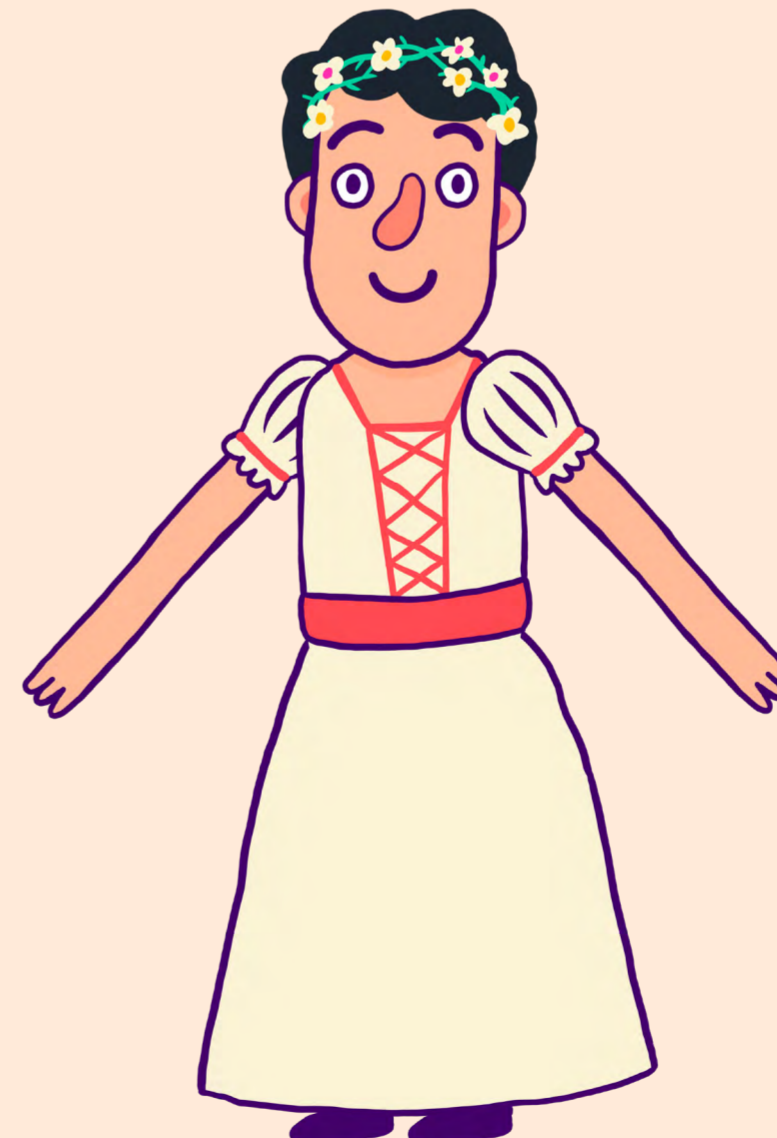


Julieta Capuleto

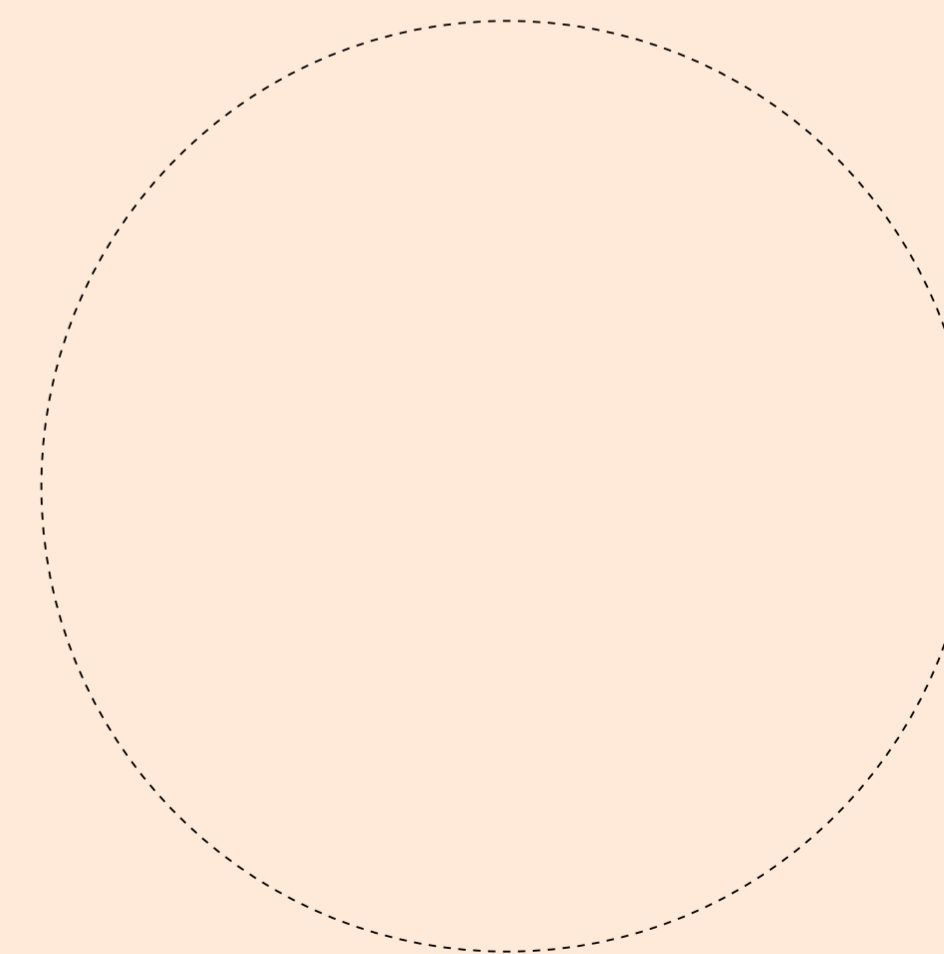
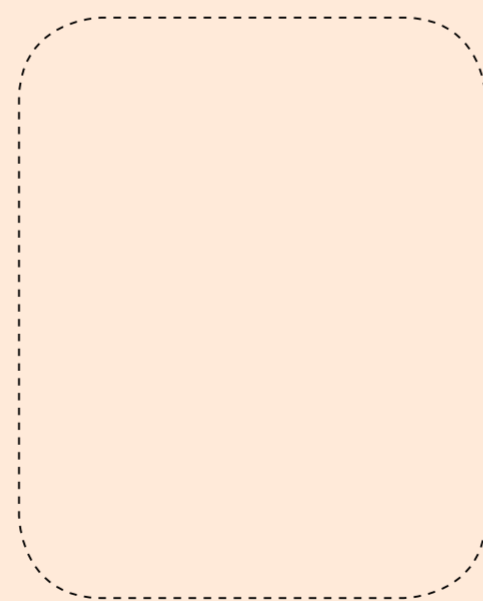
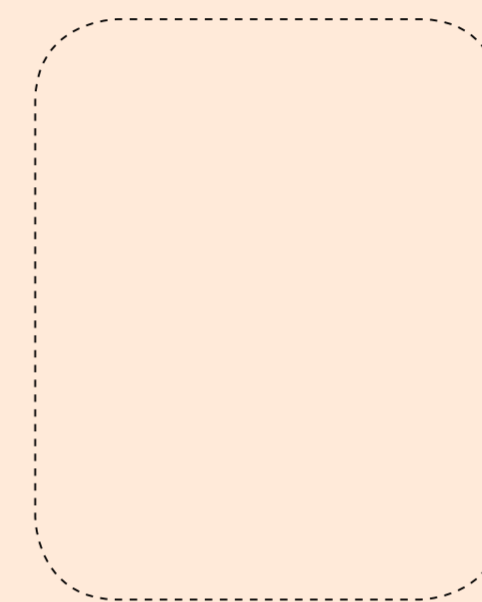
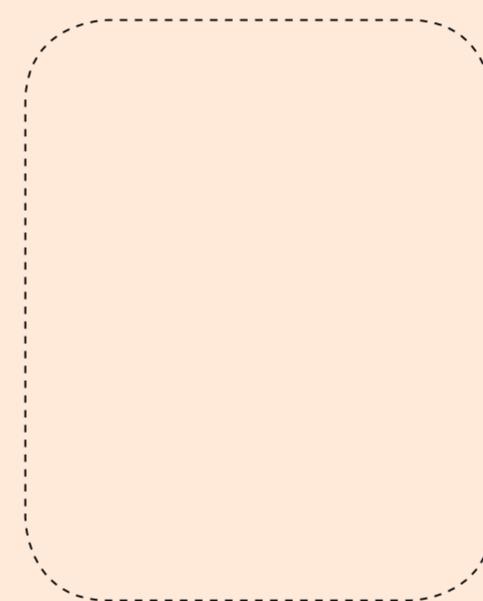
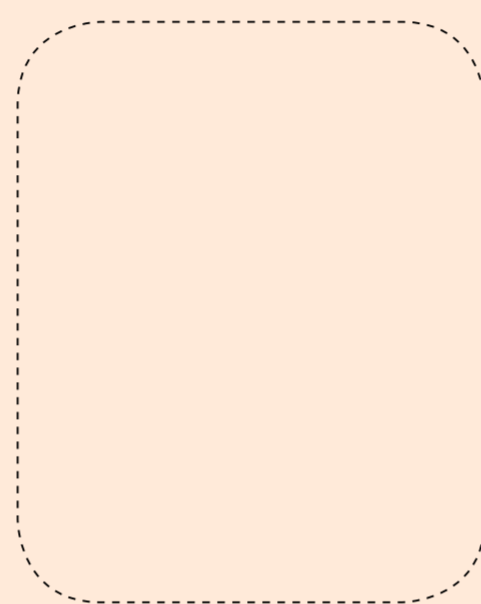
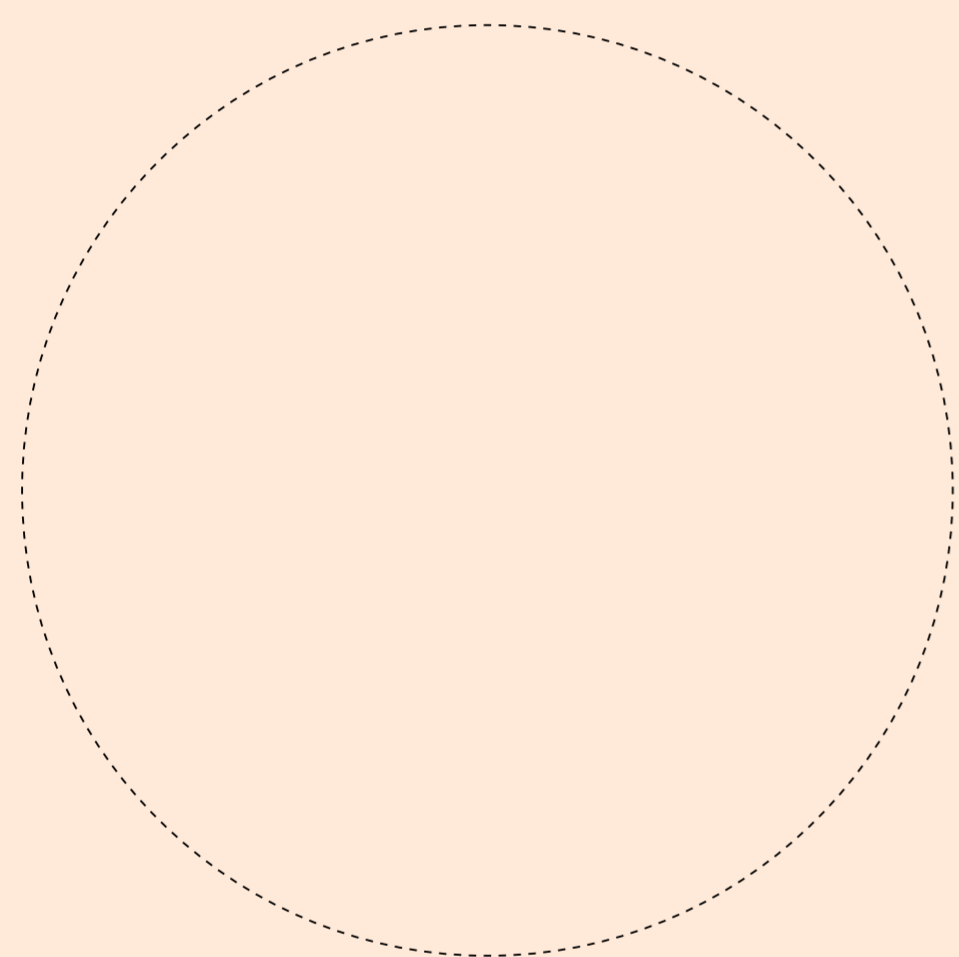
Com la imagina

El que es veu

El que no es veu

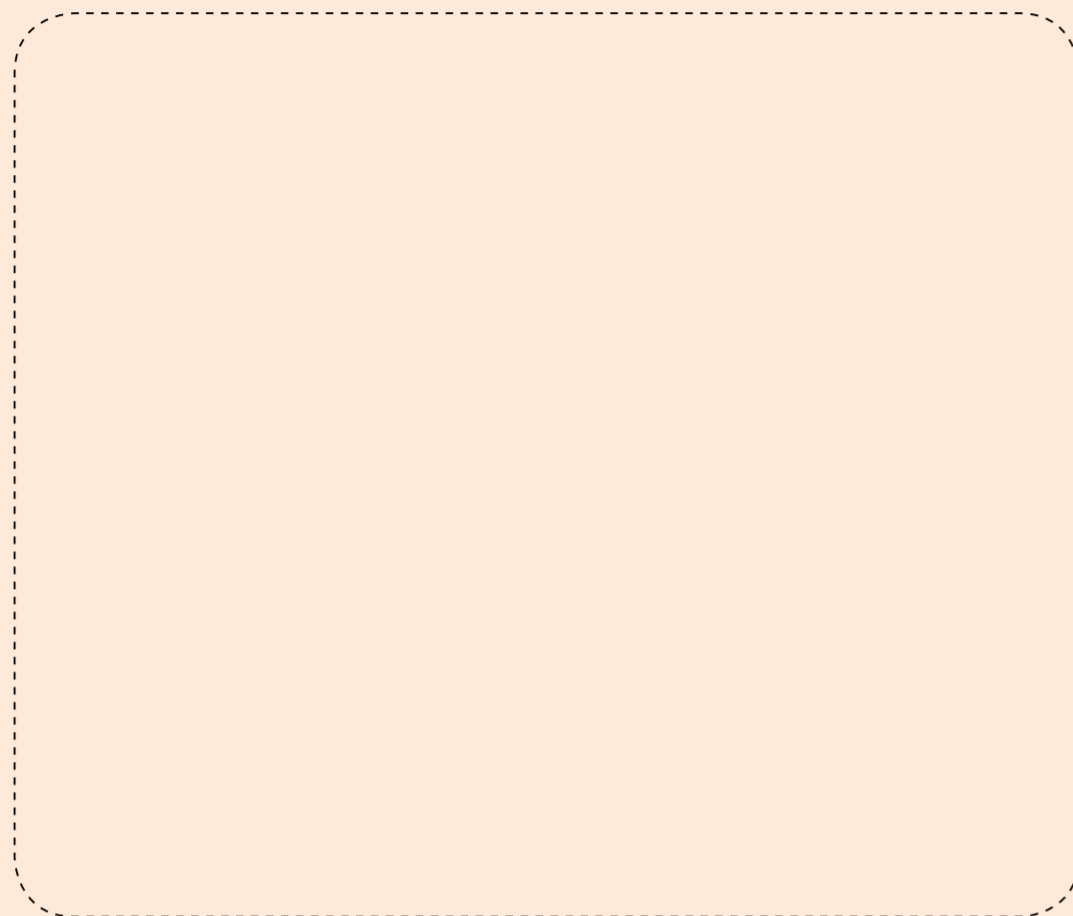


Personatges secundaris



William Shakespeare

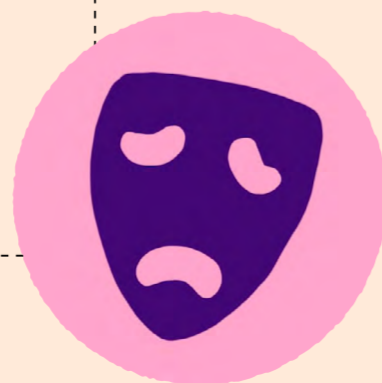

La seua imatge



Les anècdotes de la seua vida



La seua obra



Aforismes

